



ACTED

Greening ACTED offices

October 24th, 2022

ZERO EXCLUSION
CARBON
POVERTY



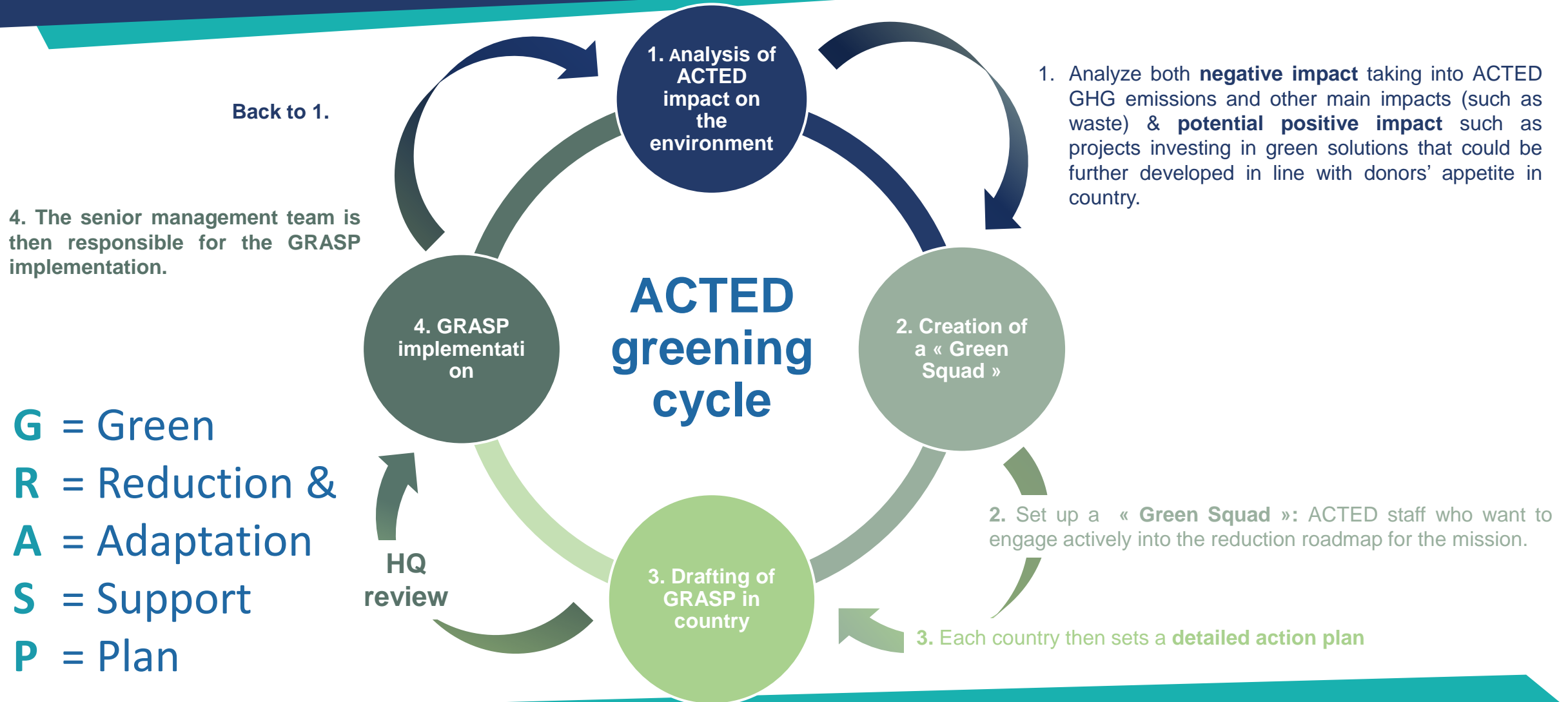
ACTED

- 1 ACTED greening cycle
- 2 GRASP initiative
- 3 Next steps

1. ACTED greening cycle



ACTED



2. GRASP initiative



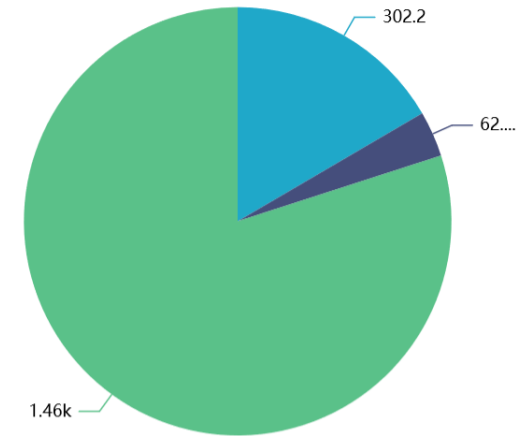
ACTED

World Map

≡ 2

Emissions by scope

≡ 2



scope 1 scope 2 scope 3

GHG
Emissions

≡ 2

1.82k

tCO2e/m2

≡ 2

0.2109

TCO2E/FTE

≡ 2

7.89

Emissions by Subcategory

- Waste
- Capital goods
- Electricity emissions
- Employee commuting
- Fugitive emissions

≡ 2



2. GRASP initiative



ACTED

The Green Squad is composed of:

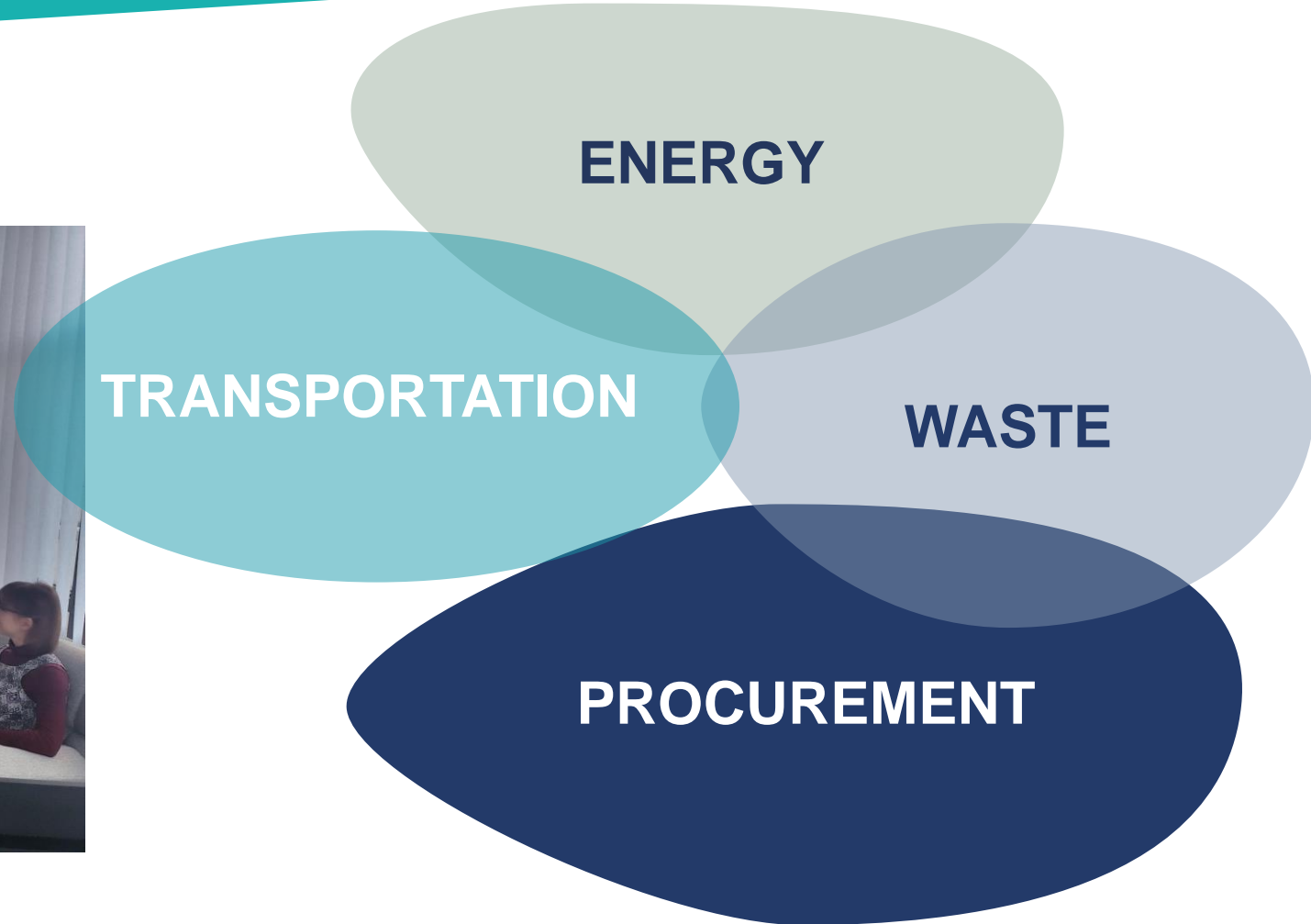
- national & international staff
- at least one member per area
- and at least one staff per department

The Green Squad is not prescriptive but a catalyser of the collective momentum in each country and in each area around greening efforts.

2. GRASP initiative



ACTED



2. GRASP initiative



ACTED

Action	Deadline
Closely control fuel consumption and energy use	Immediate
Rightsize orders to avoid leftovers	Immediate
Buy/rent hybrid/electric cars whenever budget and context allow	Immediate, for any new vehicle
Buy energy efficient assets as per availability	Immediate, for any new asset
Ban single use plastic in all premises and procurement whenever alternatives exist	End 2022
Implement waste sorting in all premises and recycling depending on available options	End 2022
Change bulbs to LEDs in all premises	Mid 2023
Switch to renewable sources of energy in all premises (in particular solarization) based on available options	End 2023



2. GRASP initiative

- Greening should **never lead to giving up on the assistance** ACTED provides to beneficiaries
- Greening should **not slow down operations either** and lead to non timely completion of projects
- Therefore, **basic prompt actions shall be favored** over complex projects at this stage
- **All costs foreseen need to be allocated to projects** in country. If innovative financing alternatives may be needed, discuss them with donors upfront.

2. GRASP initiative



ACTED

mandatory	type	action	location	quantified_target	unit	person_in_charge	projected_cost	projected_savings	net_cost	budget_allocation	priority	difficulty	deadline	status
NO	waste	Mettre en place le tri des déchets dans tous les bâtiments et le recyclage selon les options disponibles	all office	100%	Bâtiment	Logistics	0	0	0	N/A	1	2	31/12/2022	ongoing
NO	waste	Mettre en place un contrat pour la collecte (destruction de déchets) avec un partenaire spécialisé dans le domaine de la protection de l'environnement	tous	100%	Bâtiment	Logistics	0	0	0	N/A	1	3	31/12/2022	ongoing
YES	cross-cutting	Lancer des équipes vertes dans toutes les zones d'intervention.	Tous	15	personne	Coordination	0	0	0	N/A	1	1	31/08/2022	
YES	transport	Contrôle étroit de la consommation de carburant : examen mensuel du TRA-06 + contrôles ponctuels mensuels des carnets de bord (logbooks).	Tous	100%	rapport (TRA-06)	Logistics	0	0	0	N/A	1	1	Permanent	
YES	procurement	Bien dimensionner les commandes pour éviter les reliquats	Tous	100%	BDC	Project team	0	0	0	N/A	1	1	Permanent	
YES	transport	Acheter et louer des véhicules hybrides/électriques	Tous	100%	nouveau véhicule loué/acheté	Logistics	0	0	0	N/A	1	3	Pour tout nouveau véhicule, dès que possible	
YES	energy	Acheter des biens économes en énergie	Tous	100%	actif	Logistics	0	0	0	N/A	1	1	Pour tout nouvel actif, dès que possible	
YES	waste	Interdire le plastique à usage unique	Tous	100%	BDC	All managers	0	0	0	N/A	1	2	31/12/2022	
YES	energy	Remplacer les ampoules par des LED	Tous	100%	bâtiment	Coordination	0	0	0	N/A	1	1	31/12/2022	
YES	energy	Passage aux énergies renouvelables dans tous les locaux (solarisation en particulier)	Tous	100%	bâtiment	Coordination	0	0	0	N/A	1	3	31/12/2022	
YES	energy	Contrôler de près la consommation d'énergie : sensibiliser le personnel, gérer le temps des générateurs.	Tous	100%	rapport (TRA-06)	Logistics	0	0	0	N/A	1	1	Permanent	
NO	office-management	Identifier la liste des organismes de recyclage/reconditionnement	tous	100%	Batiment	Logistics	0	0	0	N/A	2	3	30/06/2023	not-started
NO	waste	Mettre en place un système de collecte des déchets liés aux activités de distributions : déchets produits en cours de route et lors de la distribution, emballage fournisseur, colisage.	tous	100%	projets	Logistics	0	0	0	N/A	2	3	A définir	not-started
NO	transport	Amélioration de la qualité des données suivi réservations pour permettre d'obtenir automatiquement les distances parcourues en avion entre les différentes zones afin éviter les extrapolations	tous	100%	0	Logistics	0	0	0	N/A	2	2	immédiat	completed



3. Next steps

- **Review** of country GRASPs
(from November 2022 to January 2023)
- Quantification of **CO₂eq savings**
- **Trajectory** & discrepancy analysis
(reduction of 30% by 2025, 50% by 2030)
- **Monitoring**
- In parallel, **increase of our green programming portfolio**